

図書館ホームページ (センター内 LAN 専用)

<http://w3n.imcj.hosp.go.jp/IMCJLIB/index.htm>

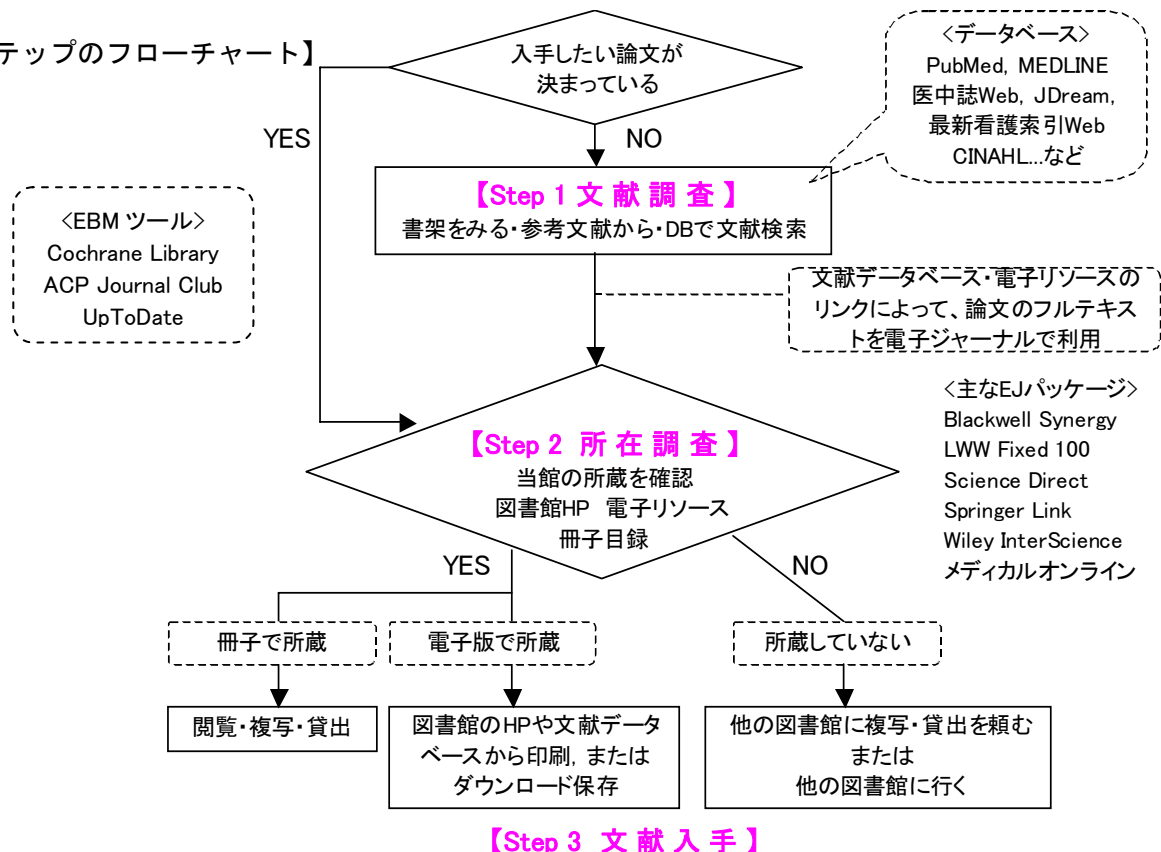
The screenshot shows the library's website interface. At the top, it says "Welcome to IMCJLIB 国立国際医療センター図書館". Below that is a search bar for PubMed@IMCJ. The main content area is divided into three columns: "情報検索 / Reserch", "所蔵資料 / Materials", and "図書館サービス / Service".

Annotations on the page include:

- 当館専用 PubMed の検索**: A callout pointing to the PubMed search bar.
- 各種データベースへのリンク**: A callout pointing to the "情報検索" section.
- 当館の所蔵雑誌と利用可能な電子ジャーナル等を検索**: A callout pointing to the "所蔵資料" section.
- 他の図書館の所蔵状況を調べる**: A callout pointing to the "Webcat Plus" link.

At the top of the content area, a navigation path is shown: **Step1 文献調査** → **Step2 所在調査** → **Step3 文献入手**.

【3ステップのフローチャート】



医中誌 Web (Ver.4) ダイジェスト

<http://login.jamas.or.jp/>

【検索画面・結果表示画面】

履歴検索などの機能が豊富な [ADVANCED MODE] がお勧め。当センターからの同時アクセス数は4ユーザー

利用後は必ず【終了】する

HOME BASIC **ADVANCED** CLIPBOARD 書誌確認

医中誌ホーム マニュアルなど

検索対象年 …… 2002~2007 | 変更 |

検索履歴

< 2002 - 2007 >

No.	検索式	件数
<input type="checkbox"/> #1	(内分泌攪乱物質/TH or 環境ホルモン/AL)	2,538
<input type="checkbox"/> #2	(母乳/TH or 母乳/AL)	3,111
<input checked="" type="checkbox"/> #3	#1 and #2	70

検索対象年 (最新6年分) が表示される。それ以前の年代を検索したい場合は [変更] する。1983 年以降 OK

AND 履歴検索を実行 絞り込み検索へ 選択した履歴を削除 すべての履歴を削除

新規検索

検索語入力 環境ホルモン 母乳 検索

統制語への案内 下位語も含む 1ページあたりの表示件数 50件

候補語辞書の参照 (開閉)

検索対象の限定 (開閉)

ここに検索語を入力、スペースを入れると [AND] の意味となり、入力した検索語を両方含む論文を表示

絞込み検索画面へ

検索結果を使い、履歴検索をする。掛け合わせたい結果にチェックし [AND] [OR] を指定、実行する。

検索結果

#1 and #2 の検索結果 - - - 70件 式の編集

指定した件数で再表示 50件

詳細表示 印刷 ダウンロード メール クリップボード

出力設定 (開閉)

このページ …… すべてチェック すべてクリア

ここにチェック

検索結果にチェックを入れて文献を選び、表示方法の変更や印刷の指定をする

当館に所蔵のある雑誌には IMCJ のアイコンが表示され HP ヘリンク

医中誌 Web は論文を検索するためのデータベースで本文を画面に出すことはできない。一部の論文で Full Text や PubMed へのリンクが表示

MedicalOnline PDF Webcat Plus CiNii

【21世紀の子どもの食】 環境ホルモン・ダイオキシンと子どもの食 (解説/特集)

Author : 多田裕(東邦大学)

Source : 小児科臨床(0021-518X)57巻12号 Page2642-2646(2004.12)

メディカルオンラインを使用するには事前に申請が必要

- 1 行目 【特集名】 論題名／論文の種類
- 2 行目 著者名 (Author)
- 3 行目 雑誌名、巻・号・ページ・発行年 (Source)

日本語論文の探し方

はじめに

今回の目的・・・ 文献検索から入手までの3ステップを知ろう！

医中誌 Web・図書館のホームページの簡単な使い方を知ろう！

STEP1 文献調査

※医中誌を終了時は必ず「終了」ボタンをクリック！

1. 医中誌 Web の検索のキホン

例題1. 胃癌の切除の予後について 2005～2006 年発行の論文を探す。

- ① キーワード「胃癌」で検索 → 「マッピング機能」
- ② キーワード「切除」で検索
- ③ 検索結果「胃癌」と「切除」を掛け合わせ 結果横のボックスにチェックし、「履歴検索を実行」
- ④ さらに「絞込み検索へ」をクリックし、絞込み検索画面の項目の中から収録誌発行年を from 「2005」～To「2006」にし、副標目の中から「予後」を選択し、絞り込む。

2. 所蔵状況を確認しよう アイコンの意味は？

※医中誌を終了時は必ず「終了」ボタンをクリック！



→ 冊子の所蔵があります。クリックすると図書館ホームページの電子リソースへ。



→ メディカルオンライン経由で電子ジャーナルが参照できます。

(利用は図書館に要事前申請、個別に ID/PW を発行します。)



→ 他の図書館の所蔵が確認できます。当館は「国医セン」と表示されます。



→ 国立情報学研究所(NII)の文献情報とのリンクです CiNii 本文ありとなっているものは無料で電子ジャーナルが参照できる場合があります。



→ PubMed に収録されている雑誌です。クリックすると PubMed へ。

3. 印刷・ダウンロード・メール送信

※医中誌を終了時は必ず「終了」ボタンをクリック！

結果の保存をする時は「検索式の出力」を「あり」にしておくと後で、どうやって検索したのか確認できるのでおすすめです。

図書館には EndNote という文献管理ソフトがあります。医中誌の検索結果を取り込んでオリジナルのデータベースを作ることができます。

例題2. 検索結果を自分のメールに送信してみましょう。

4. こんな時はどうする？

例題3. 雑誌「癌と化学療法」の33巻2号に載っていた論文を探す。

収録誌名を「癌と化学療法」で検索 → 「絞込み検索へ」→「絞込み検索画面」にて「収録誌巻・号」を指定して入力。

STEP2 所在調査 調べる方法は3つ いずれも図書館ホームページから所蔵の確認できます。

1. 電子リソース 電子ジャーナルの状況だけでなく、冊子の所蔵状況も確認できます。

例題4. 「小児」でタイトルが始まる雑誌を検索し、凡例表示の読み方を確認。

例題5. 雑誌「肝臓」の冊子は何年から所蔵されているか。

2. 冊子目録から探す 目録のみかた 電子リソースよりも詳しく冊子の所蔵状況が分かります。

雑誌名	所蔵期間	所蔵している巻(号)	配架場所
内科	1985-2006+	55-67,68(1,3-6),69-98	図書館 雑誌架

例題6. 雑誌「臨床看護」の29巻5号は図書館に所蔵があるか確認する

3. Webcat を使ってみる

例題7. 雑誌「国際保健医療」は当館に所蔵があるか? 「国医セン」と表示されるのが当館です。

例題8. 雑誌「日本救急医学会雑誌」の15巻は国立看護大学校「国立看護大」に所蔵がある?

STEP3 文献入手

【当館に所蔵があった場合】

館内からその雑誌を探してコピーをしましょう。2冊まで借りることもできます。(事前登録が必要)

【文献の取り寄せとなった場合】

- ・他機関の図書室・大学図書館に文献コピーの送付を依頼できます。書誌事項(雑誌名・著者名・論題名・巻号・ページなど)を印刷したもので可と申込者名・所属・連絡先を記入し、司書までお申込みください。
- ・コピー料金、送料がかかる。(国立看護大学校所蔵分は無料)
- ・日数(2日~1週間程度)がかかる。余裕を持ってお申し込みください。

【情報検索に役立つサイト】

- ・ 国立国際医療センター図書館公開ホームページ <http://www.imcj.go.jp/library/index.htm>
電子リソースへのリンクや冊子目録(PDF)が参照でき、院外からでも所蔵が確認できます。
- ・ Webcat(ウェブキャット) <http://webcat.nii.ac.jp/>
他機関の図書館(大学・病院・研究機関など)の所蔵状況が確認できます。
当館(国医センと表示)や、国立看護大学校や国立感染症研究所の所蔵も確認できます。
- ・ CiNii(サイニイ) <http://ci.nii.ac.jp/>
国立情報学研究所がサービスする学術コンテンツポータルの一つです。国内の学会誌、大学の研究紀要、雑誌論文索引を収録しており、これらの日本語論文を探すことができます。一部、全文を参照できる論文もあります。
- ・ 日本看護協会公式ホームページ https://direct.nurse.or.jp/jna_system/JNA_ninsyou.asp
会員であれば、事前に登録することにより JDream II や最新看護索引 Web が自宅から使えます。
- ・ 国立国会図書館 <http://www.ndl.go.jp/>
どこにも所蔵がなくても、国会図書館にならあるかも! 日本語雑誌記事の検索もできます。

■ 利用の際にわからないことは、図書館(内線 3263)までお問い合わせください ■